

# INSTRUCTION FOR UNIVERSAL REMOTE CONTROL

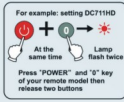
English

# Инструкция по эксплуатации универсального пульта дистанционного управления стандарта DVB-T2+2

русский

Thank you for using the remote controller. When it is the first time to put in the batteries, please try it first. If it could work well with all of its functions, the product can be used directly without setting it. However, if it could not work well, it should be set with the following methods before remote controlling your DVB. The remote controller would not lose its memory when the power is down so that you could replace the battery without resetting it.

Благодарим за использование данного пульта дистанционного управления. При первом использовании пульта, необходимо вставить батареи питания и опробовать пульт в работе. В случае надежной работы все функции, при первом запуске дальнейшая настройка не требуется. В противном случае, до начала использования, необходимо провести настройку одним из способов, предложенных ниже. Настройки пульта сохраняются в памяти, поэтому после замены батареек питания не требуется производить настройку пульта заново.



## Settings of Remote controller:

The remote controller has the following methods of settings, please choose any of them.

### Inputting code:

1. Turn on STB manually, make it in a normal play state, point the remote controller at the STB, and then find the corresponding 1-digit code of the corresponding brand from the code table.
2. Press "POWER" and corresponding key of your remote control model, then release two buttons.
3. Test whether other function buttons (such as "Volume" buttons) could work well. If not, repeat steps 2 and 3 until you find the suitable set of code.

### Automatically searching code:

1. Turn on STB manually, make it in a normal play state, point the remote controller at the STB.
2. Press "POWER" button, and hold about 6 seconds, the remote control will turn to automatically search mode. When volume appear on your STB, release the button on time, set to be finished.
3. Test whether other function buttons (such as "Volume" buttons) could work well. If not, repeat steps 2 until you find the suitable set of code.

### Technical parameters

Remote Controlling Distance: About 10 meters (varies by different types).  
Battery Type: two pieces of AAA Batteries.

## Настройка пульта дистанционного управления:

Для настройки пульта следует воспользоваться одним из способов, указанных ниже.

### Ручной ввод кода:

1. Включить телевизор вручную, настроить его на нормальный режим работы, направить пульт дистанционного управления на ресивер, затем найти на рисунке пульт, соответствующий вашей модели.
2. Нажать кнопку POWER (ВКЛЮЧИТЬ) и цифру 1, соответствующую вашей модели пульта на рисунке.
3. Убедиться, что все остальные функции (например, кнопки изменения уровня громкости звука (Volume)) работают должным образом. При неправильной работе каких-либо кнопок повторить инструкции пунктов 2 и 3 до тех пор, пока не будет найдена подходящая кодовая комбинация.

### Автоматический поиск кода:

1. Включить телевизор вручную, настроить его на нормальный режим работы, направить пульт дистанционного управления на ресивер.
2. Нажать кнопку POWER (ВКЛЮЧИТЬ) и удерживать ее в течение 6 секунд. Включится режим автоматического поиска кода. Дождаться появления индикатора громкости на экране телевизора, затем отпустить кнопку, чтобы завершить настройку.
3. Убедиться, что все остальные функции (например, кнопки изменения уровня громкости звука (Volume)) работают должным образом. При неправильной работе каких-либо кнопок повторить инструкции пунктов 2 и 3 до тех пор, пока не будет найдена подходящая кодовая комбинация.

### Технические характеристики:

Дальность действия пульта дистанционного управления: около 10 метров (в зависимости от модели).  
Тип батарей питания: 2 батареи типа AAA.

## Code Table list

### POWER+0 (ВКЛ.+0)



### POWER+0 (ВКЛ.+0) POWER+1 (ВКЛ.+1)



### POWER+2 (ВКЛ.+2)



### POWER+3 (ВКЛ.+3)



### POWER+4 (ВКЛ.+4)



### POWER+4 (ВКЛ.+4)



### POWER+5 (ВКЛ.+5)



### POWER+5 (ВКЛ.+5)



### POWER+6 (ВКЛ.+6)



### POWER+7 (ВКЛ.+7)



### POWER+8 (ВКЛ.+8)



### POWER+8 (ВКЛ.+8)



### POWER+9 (ВКЛ.+9)



### POWER+FAV (ВКЛ.+FAV)



### POWER+GOTO (ВКЛ.+GOTO)



### POWER+GOTO (ВКЛ.+GOTO)



### POWER+MUTE (ВКЛ.+MUTE)



### POWER+TEXT (ВКЛ.+TEXT)



### POWER+SUB-T (ВКЛ.+SUB-T)



### POWER+EXIT (ВКЛ.+EXIT)





# INSTRUCTION FOR UNIVERSAL REMOTE CONTROL

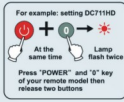
English

# Инструкция по эксплуатации универсального пульта дистанционного управления стандарта DVB-T2+2

русский

Thank you for using the remote controller. When it is the first time to put in the batteries, please try it first. If it could work well with all of its functions, the product can be used directly without setting it. However, if it could not work well, it should be set with the following methods before remote controlling your DVB. The remote controller would not lose its memory when the power is down so that you could replace the battery without resetting it.

Благодарим за использование данного пульта дистанционного управления. При первом использовании пульта, необходимо вставить батареи питания и опробовать пульт в работе. В случае надежной работы все функции, при первом запуске дальнейшая настройка не требуется. В противном случае, до начала использования, необходимо провести настройку одним из способов, предложенных ниже. Настройки пульта сохраняются в памяти, поэтому после замены батареек питания не требуется производить настройку пульта заново.



## Settings of Remote controller:

The remote controller has the following methods of settings, please choose any of them.

### Inputting code:

1. Turn on STB manually, make it in a normal play state, point the remote controller at the STB, and then find the corresponding 1-digit code of the corresponding brand from the code table.
2. Press "POWER" and corresponding key of your remote control model, then release two buttons.
3. Test whether other function buttons (such as "Volume" buttons) could work well. If not, repeat steps 2 and 3 until you find the suitable set of code.

### Automatically searching code:

1. Turn on STB manually, make it in a normal play state, point the remote controller at the STB.
2. Press "POWER" button, and hold about 6 seconds, the remote control will turn to automatically search mode. When volume appear on your STB, release the button on time, set to be finished.
3. Test whether other function buttons (such as "Volume" buttons) could work well. If not, repeat steps 2 until you find the suitable set of code.

### Technical parameters

Remote Controlling Distance: About 10 meters (varies by different types).  
Battery Type: two pieces of AAA Batteries.

## Настройка пульта дистанционного управления:

Для настройки пульта следует воспользоваться одним из способов, указанных ниже.

### Ручной ввод кода:

1. Включить телевизор вручную, настроить его на нормальный режим работы, направить пульт дистанционного управления на ресивер, затем найти на рисунке пульт, соответствующий вашей модели.
2. Нажать кнопку POWER (ВКЛЮЧИТЬ) и цифру 1, соответствующую вашей модели пульта на рисунке.
3. Убедиться, что все остальные функции (например, кнопки изменения уровня громкости звука (Volume)) работают должным образом. При неправильной работе каких-либо кнопок повторить инструкции пунктов 2 и 3 до тех пор, пока не будет найдена подходящая кодовая комбинация.

### Автоматический поиск кода:

1. Включить телевизор вручную, настроить его на нормальный режим работы, направить пульт дистанционного управления на ресивер.
2. Нажать кнопку POWER (ВКЛЮЧИТЬ) и удерживать ее в течение 6 секунд. Включится режим автоматического поиска кода. Дождаться появления индикатора громкости на экране телевизора, затем отпустить кнопку, чтобы завершить настройку.
3. Убедиться, что все остальные функции (например, кнопки изменения уровня громкости звука (Volume)) работают должным образом. При неправильной работе каких-либо кнопок повторить инструкции пунктов 2 и 3 до тех пор, пока не будет найдена подходящая кодовая комбинация.

### Технические характеристики:

Дальность действия пульта дистанционного управления: около 10 метров (в зависимости от модели).  
Тип батарей питания: 2 батареи типа AAA.

## Code Table list

### POWER+0 (ВКЛ.+0)



### POWER+0 (ВКЛ.+0) POWER+1 (ВКЛ.+1)



### POWER+2 (ВКЛ.+2)



### POWER+3 (ВКЛ.+3)



### POWER+4 (ВКЛ.+4)



### POWER+4 (ВКЛ.+4)



### POWER+5 (ВКЛ.+5)



### POWER+5 (ВКЛ.+5)



### POWER+6 (ВКЛ.+6)



### POWER+7 (ВКЛ.+7)



### POWER+8 (ВКЛ.+8)



### POWER+8 (ВКЛ.+8)



### POWER+9 (ВКЛ.+9)



### POWER+FAV (ВКЛ.+FAV)



### POWER+GOTO (ВКЛ.+GOTO)



### POWER+GOTO (ВКЛ.+GOTO)



### POWER+MUTE (ВКЛ.+MUTE)



### POWER+TEXT (ВКЛ.+TEXT)



### POWER+SUB-T (ВКЛ.+SUB-T)



### POWER+EXIT (ВКЛ.+EXIT)

