

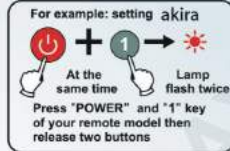
HUAYU[®]

RM-D1318

English

INSTRUCTION FOR UNIVERSAL REMOTE CONTROL

Thank you for using the remote controller. When it is the first time to put in the batteries, please try it first. If it could work well with all of its functions, the product can be used directly without setting it. However, if it could not work well, it should be set with the following methods before remote controlling your DVB. The remote controller would not lose its memory when the power is down so that you could replace the battery without resetting it.



Settings of Remote controller:

The remote controller has the following methods of settings, please choose any of them.

Inputting code:

1. Turn on AUDIO manually, make it in a normal play state, point the remote controller at the AUDIO, and then find the corresponding 1-digit code of the corresponding brand from the code table.
2. Press "POWER" and corresponding key of your remote control model, then release two button.
3. Test whether other function buttons (such as "Volume" buttons) could work well. If not, repeat steps 2 and 3 until you find the suitable set of code.

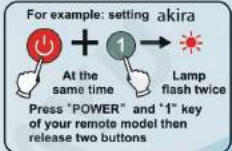
Technical parameters

Remote Controlling Distance: About 10 meters (varies by different types). Battery Type: two pieces of AAA Batteries.

русский

Инструкция по эксплуатации универсального пульта дистанционного управления стандарта RM-D1318

Благодарим за использование данного пульта дистанционного управления. При первом использовании пульта, необходимо вставить батарейки питания и опробовать пульт в работе. В случае надежной работы всех функций, при первом запуске, дальнейшая настройка пульта не требуется. В противном случае, до начала использования, необходимо произвести настройку одним из способов, предложенных ниже. Настройки пульта сохраняются в памяти, поэтому после замены батареек питания, не требуется производить настройку пульта заново.



Настройка пульта дистанционного управления:

Для настройки пульта следует воспользоваться одним из способов, указанных ниже.

Ручной ввод кода:

1. Включить саундбар вручную, настроить его на нормальный режим работы, направить пульт дистанционного управления на саундбар затем найти на рисунке пульт, соответствующий вашему.
2. Нажать кнопку POWER (ВКЛЮЧИТЬ) и цифру (например 1), соответствующую вашей модели пульта на рисунке.
3. Убедиться, что все остальные функции (например, кнопки изменения уровня громкости звука (Volume)) работают должным образом. При неправильной работе каких-либо кнопок повторить инструкции пунктов 2 и 3 до тех пор, пока не будет найдена подходящая кодовая комбинация.

Технические характеристики:

Дальность действия пульта дистанционного управления: Около 10 метров (в зависимости от модели). Тип батарей питания: 2 батареи типа AAA.

80063797

POWER+1



POWER+2



POWER+3



POWER+4



POWER+5



POWER+6



POWER+7

